

September 2008
www.krejbjerg.dk

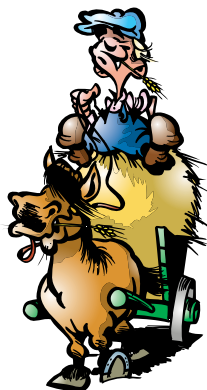
Fælles nyt fra foreninger i
Krejbjerg og omegn

KREJBJERG NYT

Høstfest lørdag 27. september kl. 19

Menú:

- 2 slags slid m. tilbehør
- Kæmpe pølsebord med kolde og lune retter
- Dessert
- Kaffe og småkager
- Natmad: røde pølser med brød.



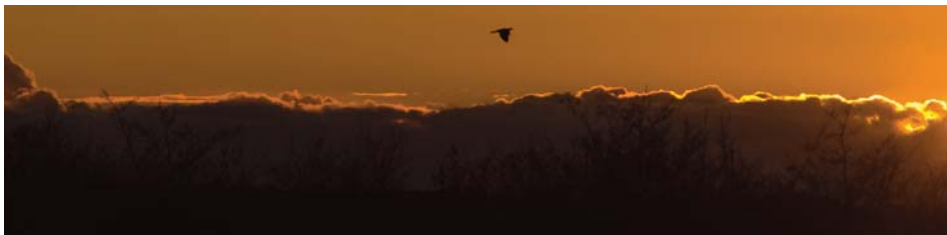
Musikken leveres af **Poul B** (kendt fra slige steder i området).
Poul har lovet at spille rigtig dansemusik for enhver smag.

Årets høsttaler er **Susanne Troelsgaard**.

Som noget nyt skal vi ved tilmeldingen bruge en nomination af en person du ved kommer og som kan tåle lidt sjov..

Ring til Kirsten på tlf. 97 56 30 62, klik dig ind på www.krejbjerg.dk eller læg vejen forbi forsamlingshuset og tilmeld dig senest d. 24/9.

PS: har du ansatte som du gerne vil invitere med, udsteder vi gerne en kvittering til regnskabet, da der jf. skattelovgivningen er fradragsret for en del af udgifterne.



Formandens klumme

Efter en god og varm sommer, bevæger vi os hastigt mod de mørkere tider, vi er allerede inde i efterårsmånederne og vintersporten er så småt startet.

Igen i år med badminton og gymnastik for folk i alle aldre, har du endnu ikke fundet din plads i aktiviteterne, ja så er der stadig ledige baner til badminton, og gymnastikken starter om ikke så længe.

Samtidig bevæger vi os hastigt mod et, for byen, meget vigtigt punkt. Ved et borgermøde i april blev det besluttet at vi i efteråret skal forsøge at sammensmelte de 2 foreninger til én.

Dette skal ske på Krejbjerg Borgerforenings generalforsamling tirsdag 11. november.

Gennem årene er det blevet sværere og sværere at hverve nye medlemmer til de 2 foreningers bestyrelser. Vi får alle mere og mere at se til, og ser os ikke i stand til at afse tid til bestyrelsesarbejde og det som følger med.

Det er en udvikling som ikke kun sker i Krejbjerg, men en udvikling vi på den ene eller anden måde må tilpasse os, og vi må indse at der i et samfund på størrelse med Krejbjerg ikke i fremtiden kan findes 14 personer til 2 bestyrelser. Men jeg er i det håb at der kan findes 7 personer til en samlet forening, således at der også i fremtiden kan arrangeres idræt og fester af den ene eller anden art i byen. Grundidéen i en fusion er at foreningen i fremtiden tilpasser aktivitetsniveauet til det niveau der er opbakning til, samtidig er vi alle nødt til at indse, at for at opretholde et foreningsliv må vi alle give et nap med på den ene eller anden måde, det kan være som medlem af bestyrelsen, eller endnu mere vigtigt, fysisk hjælp ved de forskellige arrangementer.

Jeg vil derfor gerne appellere til jer alle om at tage stilling til hele problematikken vedr. det at fastholde et godt foreningsliv i Krejbjerg, ikke mindst om DU er parat til at indtræde i en bestyrelse for en 2 årig periode, eller om Du siger ja hvis vi ringer og beder om din hjælp til et eller andet.

Andetsteds her i bladet fremlægger vi et oplæg til fremtidens vedtægter og det er dem vi kommer til at stemme om på mødet d. 11. november.

Idet jeg håber at så mange som muligt vil sætte et kryds i kalenderen ved ovennævnte dato ønskes I alle et godt efterår.

Bjarne Støjberg

Fællesspisning i oktober

Fredag 24. oktober



Vil du være med til at lave maden og dermed også bestemme menuen hører vi gerne fra dig allerede nu!

Så indtil videre kommer her de sparsomme oplysninger:

Arrangementet starter kl. 19.

Menuen er ubekendt, men består som minimum af hovedret og dessert, herefter kaffe med en eller anden form for kage.

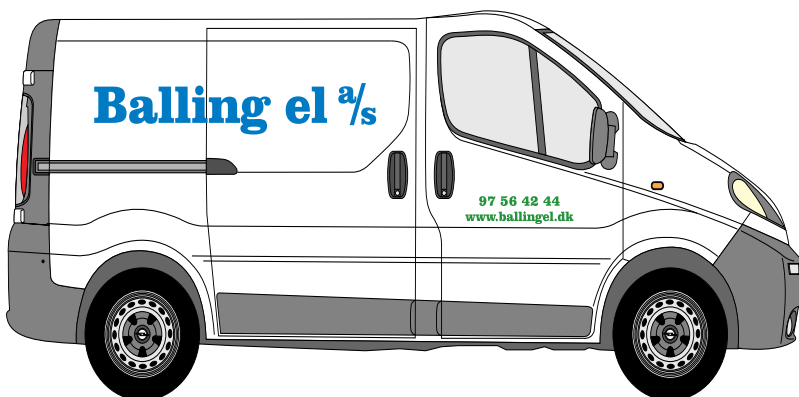
Øl, vin og vand kan købes.

Entré børn 25,- voksne 50,-



Alt indenfor

El-installationer
Landbrugsinstallationer
Industriinstallationer
Erhvervsservice
Tele/Data
IHC-installationer
Hårde hvidevarer
Radio/TV
Elektronik



Åbningstider:

Mandag, Tirsdag og

Torsdag 09:30 - 16:30

Fredag 09:30 - 17:00

Lørdag 10:00 - 12:00



Balling el A/s
97 56 42 44



Nørregade 8 - Balling, 7860 Spøttrup
Tlf. 97 56 42 44 - mobil 40 80 66 66
info@ballingel.dk - www.ballingel.dk



Midsummerfesten 2008 reprise

Ja det er jo næsten ikke til at lade være, hermed endnu et glimt fra **midsummerfesten 2008**. Aftenens arrangement blev besøgt af 360 personer, som vist nok er enige i at de fik fuld valuta for pengene, vejret var med os endnu engang og der skal herfra lyde en stor tak til alle som på den ene eller anden måde gav en hånd med og endnu engang gjorde det muligt at afholde byfest i Krejbjerg. Økonomisk var arrangementet ikke så godt som i 2007, men langt om længe er der dukket et lille overskud op, et overskud der styrker troen på at vi også i fremtiden kan afholde fester af denne kaliber i vort lille samfund.



Se mange flere fotos i galleriet på krejbjerg.dk



Tider i Krejbjerg forsamlingshus 2008/2009

Mandag:	16.30 – 19.00 Gymnastik	(Mette B. Stisen)
	19.00 – 20.00 Badminton	optaget
	20.00 – 21.00 Badminton	optaget
	21.00 – 22.00 Badminton	ledig
Tirsdag:	16.30 – 18.00 Rytme & spring piger (Lona & Nanna Rossen)	
	18.00 – 19.00 Badminton	optaget
	19.15 – 21.15 Gymnastik voksne piger (Lone M. Jensen)	
	21.15 – 22.15 Badminton	optaget
Onsdag:	16.30 – 17.30 Leg og rytme (Sara, Anne og Kamilla)	
	18.00 – 19.00 Badminton	ledig
	19.00 – 21.00 Gymnastik parhold	(Mette B. Stisen)
	21.00 – 22.00 Badminton	ledig
Torsdag:	16.00 – 17.00 Badminton	ledig
	17.00 – 18.00 Badminton	ledig
	18.00 – 19.00 Badminton	ledig
	19.00 – 20.00 Badminton	optaget
	20.00 – 21.00 Badminton	optaget
	21.00 – 22.00 Badminton	ledig



Tider i Balling Hallen 2008/2009

Onsdag: 19.00 – 20.30 Badminton på op til 5 baner
fra 1/9 til og med uge 07-2009.
Heraf er 3 af banerne optaget pt.



Vintersport 2008/2009

Badminton er startet pr. 1/9 både i Krejbjerg Forsamlingshus og i Balling Hallen.

Der er som man kan se stadig ledige tider og disse kan bookes efter først til mølle princippet hos Pia Skipper.

Leg og rytme (4-7 år) starter tirsdag 24/9 kl. 16.30 – 18.00 og flyttes herefter til onsdage kl. 16.30- 17.30.

Rytme og spring piger (8-16 år) starter tirsdag 24/9 kl. 16.30 – 18.00.

Gymnastik for voksne piger starter tirsdag 23/9 kl. 19.00 – 21.00.

Parhold starter onsdag 24/9 kl. 19.00 – 21.00.

Fælles for alle gymnastikhold er at der er tilmelding ved træningsstart i Krejbjerg Forsamlingshus jf. ovenstående tidspunkter, så bare mød op i god tid.

Priser sæsonen 2008/2009

Badminton i Krejbjerg Forsamlingshus	700,- pr. bane
Badminton i Balling Hallen	1.000,- pr. bane
Gymnastik. v. Lone M. Jensen	400,- pr. person
Parhold. v. Mette B. Stisen	400,- pr. person
Rytme og spring piger. v. Lona & Nanna Rossen	300,- pr. person
Leg og rytme v. Sara, Anne & Kamilla	200,- pr. person

Alle priser er inklusive medlemskontingent til KUF.

Opvisningen afholdes i Balling Hallen søndag d. 15. marts 2009.

Krejbjerg Totalbyg Aps

2721 1404 ▪ 2728 1404

- **Badeværelser, klinker og fliser.**
- **Ny-, om- og tilbygning.**
- **Støbe og belægningsarbejde.**
- **Totalentreprise.**



Andrupvej 20, Oddense ▪ 7860 Spøttrup

Forslag til Vedtægter

- §1 Foreningens navn er Krejbjerg Borger & Idrætsforening.
- §2 Foreningens formål: At samle medlemmerne om idrætslige, kulturelle og festlige arrangementer for børn og voksne, samt at være forbindelsesled til offentlige myndigheder.
- §3 Som medlemmer kan optages alle beboer over 14 år bosat i Krejbjerg og omegn og som kan gå ind for foreningens formål.
- §4 Generalforsamlingen er foreningens øverste myndighed. Og afholdes hvert år i januar måned.
Til generalforsamlingen skal protokol, kassebog og medlemsliste være ajourført. Generalforsamlingen er lovligt indvarslet ved annoncering i Krejbjerg Nyt og på www.krejbjerg.dk senest 14 dage før afholdelsen.
- §5 Generalforsamlingen er beslutningsdygtig med det antal stemmeberettigede medlemmer der er til stede. For at opnå stemmeret skal man kunne fremvise gyldigt medlemskort til foreningen. Afgørelser træffes ved simpelt stemmeflertal.
Eventuelle skriftlige forslag skal være formanden i hænde senest 8 dage før generalforsamlingen.
Dagsordenen skal indeholde flg. punkter:
1. Valg af dirigent
 2. Formanden aflægger beretning.
 3. Kassereren forelægger regnskabet.
 4. Valg af bestyrelsesmedlemmer.
 5. Valg af revisorer.
 6. Indkommende forslag.
 7. Eventuelt.
- §6 På generalforsamlingen vælges en bestyrelse bestående af 7 medlemmer, mindst 3 af hvert køn.
Bestyrelsen er valgt for to år ad gangen, således, at 3 eller 4 bestyrelsesmedlemmer er på valg hvert år.
Suppleanter vælges for 2 år ad gangen, derfor vælges kun én

ved hver generalforsamling, skiftevis kvinde/mand

Alle medlemmer har pligt til at modtage valg.

Der vælges to revisorer og en suppleant. Revisorer og revisor-suppleanter er på valg hvert år.

§7 Bestyrelsen konstituerer sig umiddelbart efter generalforsamlingen med formand, næstformand, kasserer og sekretær.

Bestyrelsen er kun beslutningsdygtig, når mindst

4 medlemmer er til stede (heraf minimum formand eller næstformand). Ved stemmelighed er formandens/næstformandens stemme afgørende.

Bestyrelsen kan nedsætte de for arbejdet nødvendige udvalg.

§8 Regnskabsår og medlemskab følger kalenderåret.

§9 På bestyrelsens foranledning, eller hvis minimum $\frac{1}{4}$ af medlemmerne skriftligt fremsætter ønske herom, kan der indkaldes til ekstraordinær generalforsamling.

§10 Bestyrelsen fastsætter kontingent.

§11 Bestyrelsen indkalder til medlemsmøder.

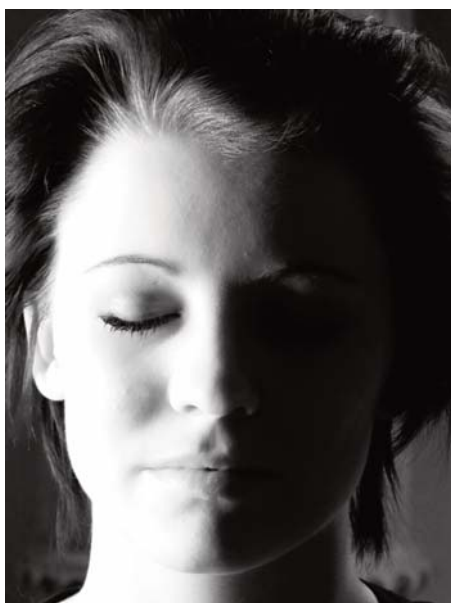
§12 Ændringer af vedtægter kan kun ske på generalforsamling med et flertal bestående af mindst $\frac{2}{3}$ af de fremmødte.

§13 Opløsning af foreningen kan kun ske ved vedtagelse med et flertal bestående af mindst $\frac{2}{3}$ af de fremmødte ved to på hinanden følgende generalforsamlinger.

§14 Evt. formue skal herefter anvendes til idrætslige og kulturelle formål i Krejbjerg sogn. Til at varetage dette, nedsættes et likviditetsudvalg bestående af 3 personer, som får til opgave at modtage forslag fra byens borgere, og herefter donere i trit med disse forslag. Donationer til private formål kan ikke godkendes.

Tid til nyt pynt på væggen?

Få lavet de nye flotte
portrætfotos I så længe
har talt om, nu.



Bestil tid på 97 56 46 90
www.altien.dk



September		Oktober		November		December	
Ma 1	36	On 1		Lø 1		Ma 1	49
Ti 2		To 2		Sø 2		Ti 2	
On 3		Fr 3		Ma 3	45	On 3	
To 4		Lø 4		Ti 4		To 4	
Fr 5		Sø 5		On 5		Fr 5	● Julefællesspining.
Lø 6		Ma 6	41	To 6	●	Lø 6	
Sø 7	●	Ti 7	●	Fr 7		Sø 7	Julelotteri.
Ma 8	37	On 8		Lø 8		Ma 8	50
Ti 9		To 9		Sø 9		Ti 9	
On 10		Fr 10		Ma 10	46	On 10	
To 11		Lø 11		Ti 11	Generalforsamling (åbnetelse af ny forening).	To 11	
Fr 12		Sø 12		On 12		Fr 12	○
Lø 13		Ma 13	42	To 13	○	Lø 13	
Sø 14		Ti 14	○	Fr 14		Sø 14	
Ma 15	○	On 15		Lø 15		Ma 15	51
Ti 16		To 16		Sø 16		Ti 16	
On 17		Fr 17		Ma 17	47	On 17	
To 18		Lø 18		Ti 18		To 18	
Fr 19		Sø 19		On 19	○	Fr 19	○
Lø 20		Ma 20	43	To 20		Lø 20	
Sø 21		Ti 21	○	Fr 21		Sø 21	
Ma 22	○	On 22		Lø 22		Ma 22	52
Ti 23		To 23		Sø 23		Ti 23	
On 24		Fr 24	Fællesspining.	Ma 24	48	On 24	
To 25		Lø 25		Ti 25		To 25	Julefredag
Fr 26		Sø 26		On 26		Fr 26	2. Julefredag
Lø 27	Hestetest i forsamlingshuset.	Ma 27	44	To 27	●	Lø 27	●
Sø 28		Ti 28	●	Fr 28		Sø 28	Børnenes juletræsfest.
Ma 29	●	On 29		Lø 29		Ma 29	
Ti 30		To 30		Sø 30	Juletræet tændes på torvet.	Ti 30	
		Fr 31				On 31	
22 arbejdsdage excl. 4 lørdage		23 arbejdsdage excl. 4 lørdage		20 arbejdsdage excl. 5 lørdage		21 arbejdsdage excl. 4 lørdage	